

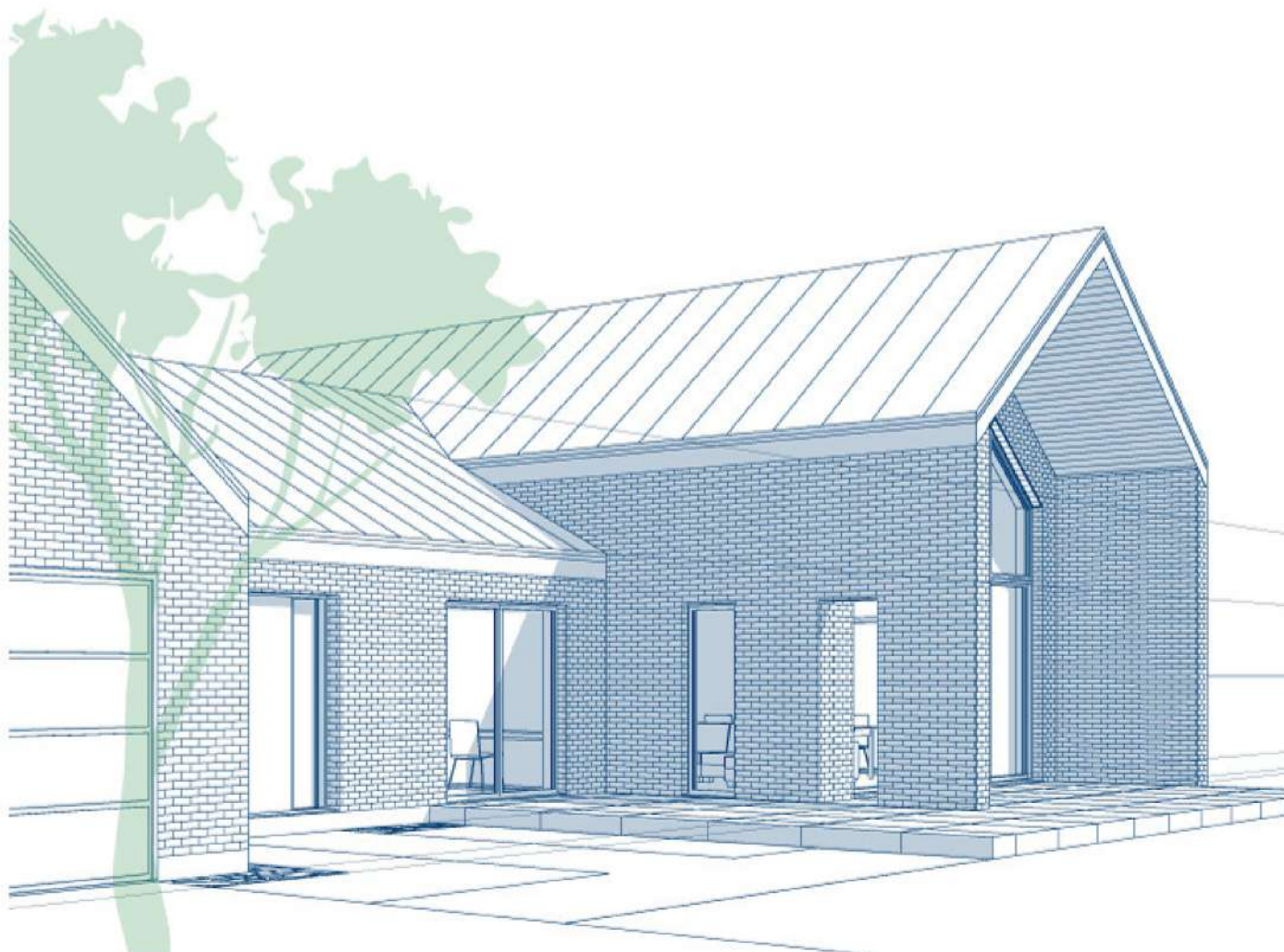
DOM3E®

DOM 3E S.A.
Rondo ONZ 1,
00-124 Warszawa

www.dom3e.com



Przykładowy zakres prac budowlanych



zobacz
nasze
realizacje

www.dom3e.com

PRZYKŁADOWY ZAKRES PRAC BUDOWLANYCH

STAN SUROWY OTWARTY

ROBOTY ZIEMNE

- ✓ Usunięcie warstwy humusu o grubość 30 cm wraz z odkładem urobku na terenie działki (bez wywozu).
- ✓ Mechaniczne dogęszczenie rodzimego gruntu (wraz z badaniem wskaźnika zagęszczenia "Is").
- ✓ Rozprowadzenie instalacji wodno-kanalizacyjnej pod płytą fundamentową i wyprowadzenie poza obrys budynku.

ROBOTY FUNDAMENTOWE

- ✓ Wykonanie płyty fundamentowej gr. 20 cm (szalowanie, betonowanie, zbrojenie, pielęgnacja) z betonu kl. C25/30 W8 zbrojonej stalą B500SP.
- ✓ Ułożenie folii PE gr. 0,2 mm.
- ✓ Wyłożenie polistyrenu ekstrudowanego XPS gr. 10 cm (szerokość 100 cm po obwodzie ścian zewnętrznych).
- ✓ Ułożenie folii PE gr. 0,2 mm wywinętej na boki płyty.
- ✓ Montaż płyt PIR gr. 5 cm na kleju (obwodowo, od czoła płyty).
- ✓ Wykonanie izolacji przeciwwodnej – warstwa papy termozgrzewalnej (obwodowo, od czoła płyty).
- ✓ Wykonanie uziemienia płyty.

ROBOTY MUROWE I ŻELBETOWE

- ✓ Ułożenie izolacji przeciwwilgociowej poziomej pod ścianami zewnętrznymi SYSTEM 3E.
- ✓ Wzniesienie ścian konstrukcyjnych zewnętrznych i wewnętrznych w technologii 3E.
- ✓ Wykonanie izolacji przeciwwilgociowej pionowej z bitumicznych mas uszczelniających do wys. 30 cm powyżej poziomu gruntu.
- ✓ Wzniesienie ścian działowych gr. 11,5 cm z elementów SYSTEM 3E.
- ✓ Wykonanie elementów żelbetowych konstrukcyjnych (belki, nadproża, rdzenie, wieńce, słupy, schody wewnętrzne).
- ✓ Wykonanie niezbędnych przewodów wentylacyjnych i/lub dymowych.
- ✓ Wylanie stropu monolitycznego żelbetowego lub ułożenie stropu prefabrykowanego (gęstożebrowy, panelowy).
- ✓ Kompleksowe wykonanie konstrukcji dachu wraz z wymaganymi zadaszzeniami (w tym dachu płaskiego, jeżeli występuje w projekcie).
- ✓ Izolacja termiczna wieńcy, nadproży, słupów płytami PIR gr. 12cm

STAN SUROWY ZAMKNIĘTY

POKRYCIE DACHU

- ✓ Ułożenie membrany dachowej paroprzepuszczalnej.
- ✓ Ułożenie kontrłat i łąt z tarcicy drewnianej zaimpregnowanej.
- ✓ Ułożenie pokrycia dachowego z blachodachówki 0,5 mm.
- ✓ Wykonanie obróbek blacharskich z blachy powlekanej w kolorze dachu gr. 0,5 mm.
- ✓ Zamontowanie orynnowania PVC okrągłego.
- ✓ Wykończenie komina blachą.
- ✓ Zamontowanie wylazu dachowego (jeśli występuje w projekcie).
- ✓ Wykonanie podbitki okapu dachowego z drewnopodobnego PVC.

STOLARKA OKIENNA I DRZWIOWA

- ✓ Zamontowanie stolarki okiennej PVC w murze na kotwy i piankę.
- ✓ Zamontowanie okien dachowych (jeśli występują w projekcie).
- ✓ Zamontowanie drzwi wejściowych stalowych szer. 90 cm, wraz z bolcami antywyważeniowymi, ościeżnicą stalową składaną wraz z uszczelką i z progim.
- ✓ Zamontowanie bramy garażowej segmentowej z blachy ocynkowanej (jeżeli występuje w projekcie).

STAN DEWELOPERSKI

WYKOŃCZENIE WEWNĘTRZNE

- ✓ Wykonanie posadzek cementowych zbrojonych wraz z ich warstwami izolacyjnymi.
- ✓ Wykonanie tynków wewnętrznych mineralnych gipsowych maszynowych ścian i sufitów.
- ✓ Ułożenie izolacji termicznej w konstrukcji więźby dachowej lub nad sufitem podwieszanym z wełny mineralnej gr. 25 cm z folią paroizolacyjną.
- ✓ Wykonanie sufitów podwieszanych GK na ruszcie stalowym (jeżeli występuje).
- ✓ Wykonanie wyłazu strychowego (jeżeli występuje).

WYKOŃCZENIE ZEWNĘTRZNE

- ✓ Zagruntowanie ścian zewnętrznych i wtopienie siatki zbrojącej na zaprawie klejowej wraz z wykonaniem obróbek otworów okiennych i drzwiowych.
- ✓ Wykonanie tynku cienkowarstwowego o uziarnieniu 1,5 mm wraz z wykonaniem obróbek otworów okiennych i drzwiowych.
- ✓ Zamontowanie parapetów zewnętrznych z blachy stalowej powlekanej.

INSTALACJE

- ✓ Kompletnie okablowanie instalacji elektrycznej i teletechnicznej (w tym punkty, wypusty, rozdzielnia elektryczna).
- ✓ Kompletna instalacja wodna wewnętrzna wody zimnej, ciepłej wody użytkowej z rozproszaniem do poszczególnych urządzeń.
- ✓ Instalacja wewnętrzna kanalizacyjna z rozproszaniem do poszczególnych urządzeń.
- ✓ Instalacja wewnętrzna centralnego ogrzewania (w zależności od projektu: pompa ciepła, ogrzewanie podłogowe, maty grzejne, grzejniki stalowe, grzejniki elektryczne, elektryczny podgrzewacz wody).
- ✓ Kompletna instalacja centrali wentylacyjnej z rekuperacją z rozproszaniem przewodów wentylacyjnych w posadzce i ścianach.

UWZGLĘDNIONA OBSŁUGA FORMALNO-PRAWNA BUDOWY

- ✓ Nadzór nad zakontraktowanymi pracami.
- ✓ Zapewnienie kierownika budowy i prowadzenie dziennika budowy.
- ✓ Ubezpieczenie budowy w trakcie prowadzenia zakontraktowanych prac.
- ✓ Dokumentacja powykonawcza wykonanego zakresu robót.
- ✓ Obsługa geodezyjna budowy w zakresie prowadzonych prac.
- ✓ Zapewnienie zaplecza sanitarnego dla pracowników i kadry.

USŁUGI DODATKOWE

Powyżej opisano podstawowy zakres prac budowlanych wykonywanych przez DOM 3E. Jego rozszerzenie, zmiany w materiałach i instalacjach ustalane są indywidualnie z Klientem.

W ramach dodatkowych usług możemy się zająć analizą warunków zabudowy, pozyskaniem dokumentacji projektowej, wykonaniem projektu indywidualnego lub adaptacji projektu typowego do działki i uzyskaniem pozwolenia na budowę. Możemy koordynować wszelkie formalności związane z uzyskaniem warunków technicznych, pozwoleń, decyzji, opinii, odbiorów i koniecznych opracowań związanych z procesem budowy domu.